

売地

合志市 野々島【全15区画】

★全15区画★ 残り5区画！！ 建築条件なし！

場所	合志市野々島字沖野5675-1				
価格	⑭ 11,000,000 円	坪単価	170,015 円		
土地面積	公簿 214.03 m ²	私道負担	なし		
	約 64.74 坪				
交通	レターバス「ユトリック団地前」バス停 徒歩約4分(約260m)				
土地権利	所有権	都市計画	市街化調整区域		
地目	宅地	用途地域	無指定 —		
建ぺい率	70%	容積率	200%		
接道状況	西側:幅員約6m公道に約10.4m接面				
法令制限					
設備	上水道、下水道、プロパンガス、電気、側溝				
現況	造成工事中	引渡し	令和6年5月以降		
小学校	西合志中央小学校	中学校	西合志中学校		
備考	<p>※本分譲地は敷地境界ブロックの取り決めを行わない為、敷地境界ブロック等の新設についてはそれぞれ隣接地土地所有者と協議の上、新設するものとします。</p> <p>※合志市教育委員会・対象小学校に申請の上、スクールバス利用可。</p>				
価格表	区画	金額	土地面積	坪数	坪単価
	2	11,300,000円	220.19m ²	66.60坪	169,669円
	8	11,700,000円	205.24m ²	62.08坪	188,466円
	9	11,700,000円	207.32m ²	62.71坪	186,573円
	11	11,100,000円	212.38m ²	64.24坪	172,789円
添付資料	<input checked="" type="checkbox"/> 地図 <input type="checkbox"/> 字図 <input checked="" type="checkbox"/> 造成計画平面図 <input type="checkbox"/> 測量図				
取引態様	仲介				
広告期限	令和 年 月 末日				

国土交通大臣(2)第8915号(公社)全日本不動産協会(公社)不動産保証協会会員



株式会社 中央住建不動産

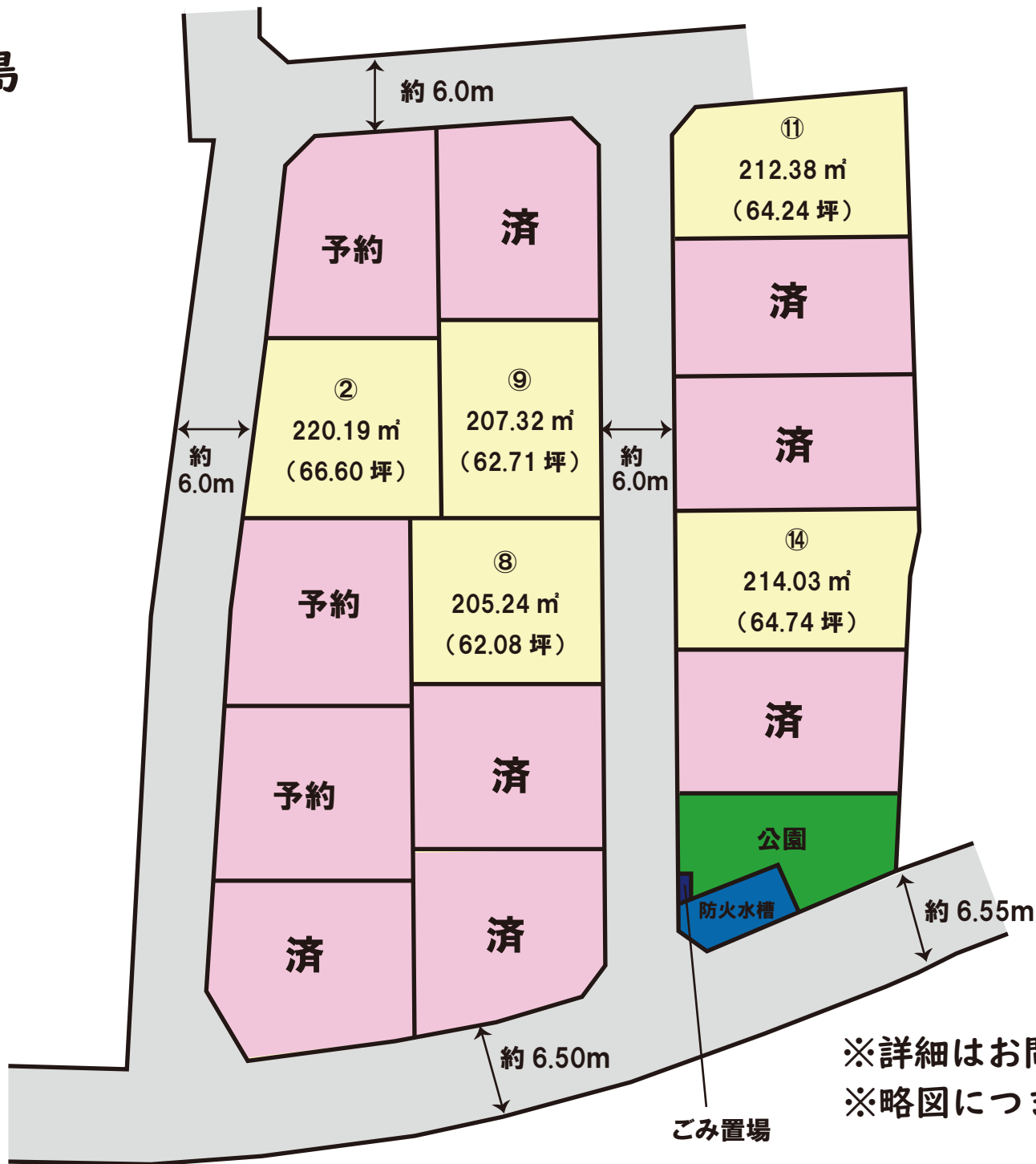
お問合せは
こちらへ

096-375-0555



<http://www.chujiuken.jp>

合志市野々島 全15区画



※詳細はお問い合わせください。
※略図につき現況優先とします。

価格表

合志市野々島 全15区画

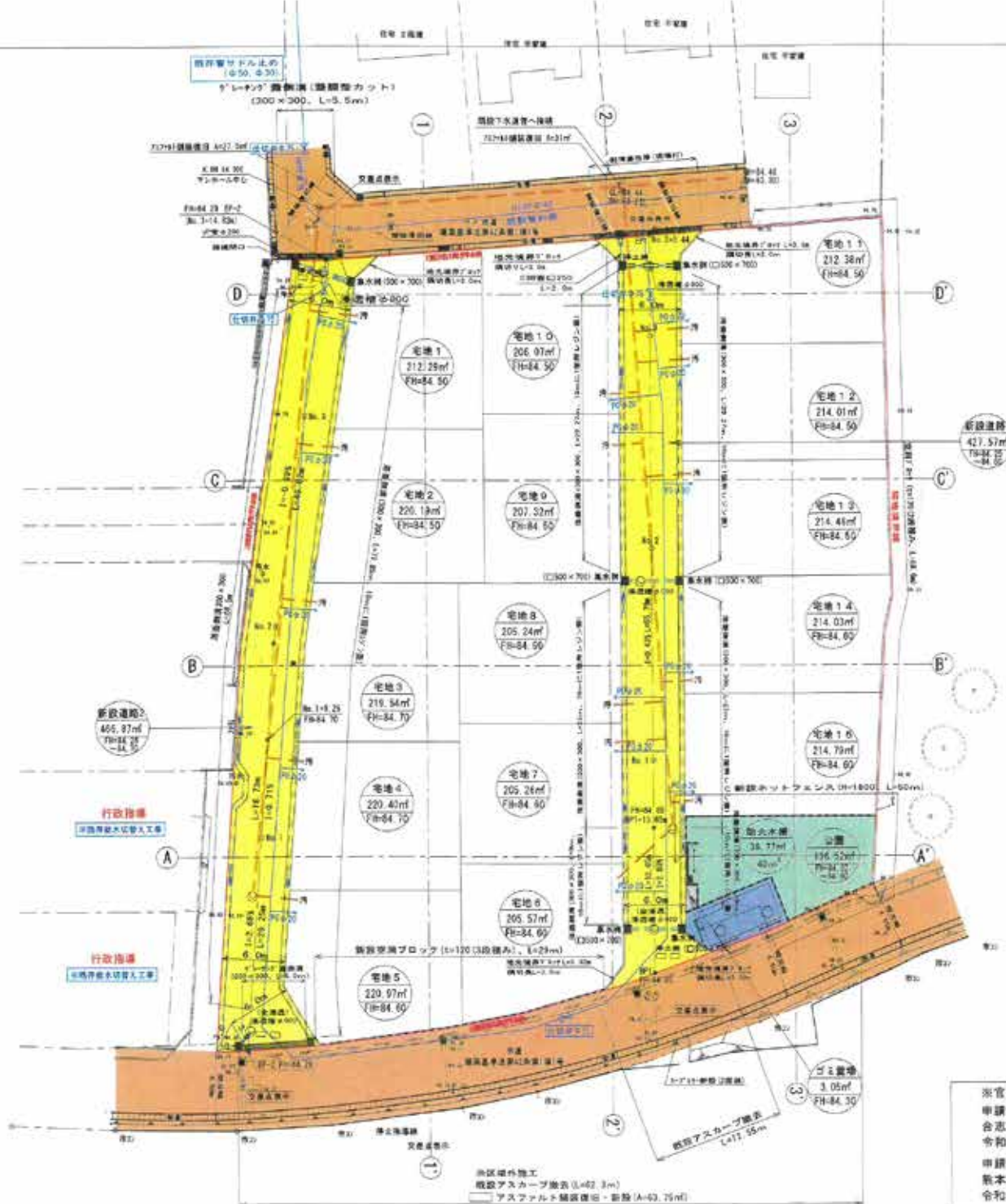
No.11418

合志市野々島

建築条件なし

号地	面積		坪単価	価格	販売状況 R6.4/19現在
	(㎡)	(坪)			
①	212.29	64.22	177,570 円	11,400,000 円	予約
②	220.19	66.61	169,670 円	11,300,000 円	
③	219.54	66.41	170,181 円	11,300,000 円	予約
④	220.40	66.67	169,670 円	11,300,000 円	予約
⑤	220.97	66.84	176,647 円	11,800,000 円	契約済
⑥	205.57	62.18	193,237 円	12,000,000 円	契約済
⑦	205.26	62.09	188,710 円	11,700,000 円	予約
⑧	205.24	62.09	188,710 円	11,700,000 円	
⑨	207.32	62.71	186,603 円	11,700,000 円	
⑩	206.07	62.34	187,801 円	11,700,000 円	契約済
⑪	212.38	64.24	172,897 円	11,100,000 円	
⑫	214.01	64.74	170,015 円	11,000,000 円	契約済
⑬	214.46	64.87	169,753 円	11,000,000 円	契約済
⑭	214.03	64.74	170,015 円	11,000,000 円	
⑮	214.79	64.97	178,737 円	11,600,000 円	契約済

※空き号地についてはお問い合わせください。



使用水量等
 1人1日最大水量を300ℓとする。
 (1戸当り) 5人×300ℓ=1500ℓ
 全体最大使用水量 300ℓ×5人×15戸=22,500ℓ
 =22.5m³/日

土地利用計画表

名称	番号	色別	面積 (㎡)	比率 (%)	管理 指定	備考
宅地用途	宅地 No.1~No.14		3192.52	74.85		最低面積200㎡以上
公共施設	道路1		427.57	10.02	合志市	幅員=5.0m
	道路2		486.78	10.94	合志市	幅員=5.0m
	公園		136.52	3.20	合志市	3.0%以上必要
	防火水槽		38.77	0.91	合志市	40m ³
	ゴミ置場		3.05	0.09	合志市	
開発区域 (合計)		4265.19 ㎡	100.00			

※官民境界立会い記録
 申請地北側市道及び西側市道
 合志市建設課 米澤職員・地方職員
 令和5年2月28日
 申請地南側市道
 新本市北区土木センター総務課 田尻職員
 令和5年4月14日

所在 合志市野々島字沖野 地内
 図面名称 土地利用、造成計画平面図
 申請者名
 作成日 2023年07月01日 縮尺 1:400 図面番号 02-1
 作成者

行政指導
 河川岸線侵入防止工事

行政指導
 河川岸線侵入防止工事

※区域外施工
 既設アスカープ撤去 (L=62.3m)
 アスファルト舗道復旧 - 新設 (A=63.75㎡)

求積表

地番	1 宅地1			
NO	境界標種	Xn	Yn	Xn · (Yn+1-Yn-1)
YK1		-13704.134	-24784.918	-138233.599658
YK2		-13719.684	-24784.685	-3498.519420
YK3		-13721.132	-24784.663	193605.172520
YK4		-13721.344	-24798.795	168580.432384
YK5		-13707.118	-24796.949	-55143.735714
YK6		-13705.025	-24794.772	-164885.155775
合計				424.594337
合計面積				212.2971685
地積				212.29 m ²

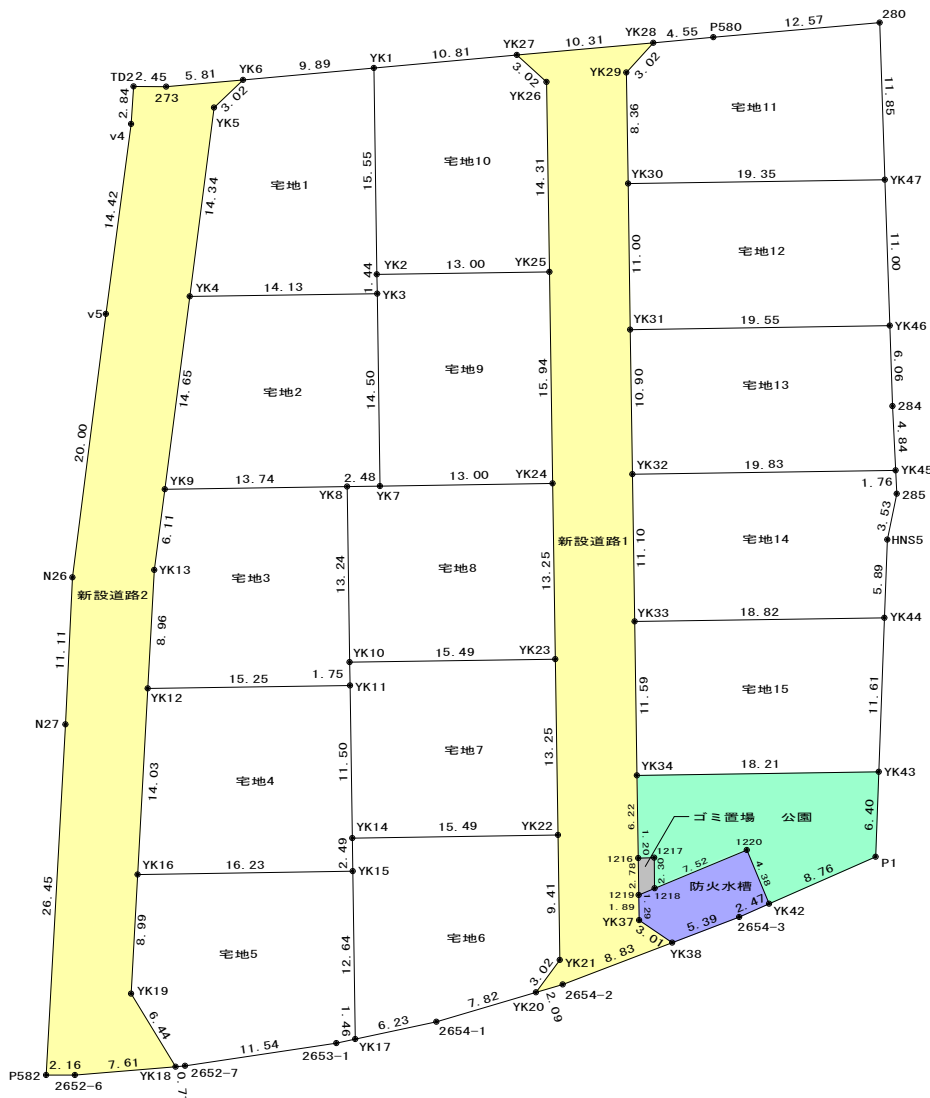
地番	2 宅地2			
NO	境界標種	Xn	Yn	Xn · (Yn+1-Yn-1)
YK3		-13721.132	-24784.663	-196898.244200
YK7		-13735.630	-24784.445	31193.615730
YK8		-13735.668	-24786.934	223012.305648
YK9		-13735.874	-24800.681	162921.201514
YK4		-13721.344	-24798.795	-219788.488192
合計				440.390500
合計面積				220.1952500
地積				220.19 m ²

地番	3 宅地3			
NO	境界標種	Xn	Yn	Xn · (Yn+1-Yn-1)
YK8		-13735.668	-24786.934	-191557.625928
YK10		-13748.916	-24786.735	-3093.506100
YK11		-13750.666	-24786.709	209353.898950
YK12		-13750.895	-24801.960	202949.459305
YK13		-13741.940	-24801.468	-17575.941260
YK9		-13735.874	-24800.681	-199637.192716
合計				439.083151
合計面積				219.5415755
地積				219.54 m ²

地番	4 宅地4			
NO	境界標種	Xn	Yn	Xn · (Yn+1-Yn-1)
YK11		-13750.666	-24786.709	-212090.272384
YK14		-13762.165	-24786.536	-2903.816815
YK15		-13764.664	-24786.498	222904.968816
YK16		-13764.909	-24802.730	212833.022958
YK12		-13750.895	-24801.960	-220303.088795
合計				440.813780
合計面積				220.4068900
地積				220.40 m ²

地番	5 宅地5			
NO	境界標種	Xn	Yn	Xn · (Yn+1-Yn-1)
YK15		-13764.664	-24786.498	-226043.312208
YK17		-13777.306	-24786.308	17111.414052
2653-1		-13777.610	-24787.740	177014.733280
2652-7		-13779.323	-24799.156	167088.070698
YK18		-13779.382	-24799.866	56040.746594
YK19		-13773.885	-24803.223	39448.406640
YK16		-13764.909	-24802.730	-230218.103025
合計				441.956031
合計面積				220.9780155
地積				220.97 m ²

地番	6 宅地6			
NO	境界標種	Xn	Yn	Xn · (Yn+1-Yn-1)
YK22		-13761.932	-24771.047	-215112.759092
YK21		-13771.347	-24770.905	22750.265244
YK20		-13773.786	-24772.699	128096.209800
2654-1		-13776.009	-24780.205	187477.706481
YK17		-13777.306	-24786.308	86700.586658
YK15		-13764.664	-24786.498	3138.343392
YK14		-13762.165	-24786.536	-212639.211415
合計				411.141068
合計面積				205.5705340
地積				205.57 m ²



所在	合志市野々島字冲野 地内		検印
図面名称	宅地、公共施設求積図①		
申請者名			
作成日	2023年8月01日	縮尺	1 : 400
作成者			図面番号

7 宅地7				
NO	境界標種	Xn	Yn	Xn・(Yn+1-Yn-1)
YK23		-13748.683	-24771.246	-215689.338904
YK22		-13761.932	-24771.047	210419.940280
YK14		-13762.165	-24786.536	215543.028230
YK11		-13750.666	-24786.709	2736.382534
YK10		-13748.916	-24786.735	-212599.488108
			合計	410.524032
			合計面積	205.2620160
			地積	205.26 m ²

8 宅地8				
NO	境界標種	Xn	Yn	Xn・(Yn+1-Yn-1)
YK24		-13735.435	-24771.446	-181294.006565
YK23		-13748.683	-24771.246	210203.614387
YK10		-13748.916	-24786.735	215692.994208
YK8		-13735.668	-24786.934	-31454.679720
YK7		-13735.630	-24784.445	-212737.437440
			合計	410.484870
			合計面積	205.2424350
			地積	205.24 m ²

9 宅地9				
NO	境界標種	Xn	Yn	Xn・(Yn+1-Yn-1)
YK25		-13719.489	-24771.686	-181632.314871
YK24		-13735.435	-24771.446	175250.415165
YK7		-13735.630	-24784.445	181543.821710
YK3		-13721.132	-24784.663	3293.071680
YK2		-13719.684	-24784.685	-178040.339268
			合計	414.654416
			合計面積	207.3272080
			地積	207.32 m ²

10 宅地10				
NO	境界標種	Xn	Yn	Xn・(Yn+1-Yn-1)
YK27		-13703.161	-24774.146	-178374.046737
YK26		-13705.181	-24771.901	-33714.745260
YK25		-13719.489	-24771.686	175389.947376
YK2		-13719.684	-24784.685	181538.858688
YK1		-13704.134	-24784.918	-144427.868226
			合計	412.145841
			合計面積	206.0729205
			地積	206.07 m ²

11 宅地11				
NO	境界標種	Xn	Yn	Xn・(Yn+1-Yn-1)
YK30		-13712.844	-24765.764	267085.062588
YK29		-13704.477	-24765.889	-25969.983915
YK28		-13702.232	-24763.869	-89777.024064
P580		-13701.822	-24759.337	-233753.083320
280		-13700.709	-24746.809	-177081.663825
YK47		-13712.554	-24746.412	259921.461070
			合計	424.768534
			合計面積	212.3842670
			地積	212.38 m ²

12 宅地12				
NO	境界標種	Xn	Yn	Xn・(Yn+1-Yn-1)
YK31		-13723.843	-24765.599	270647.907803
YK30		-13712.844	-24765.764	-263108.337828
YK47		-13712.554	-24746.412	-270425.277434
YK46		-13723.843	-24746.043	263313.734663
			合計	428.027204
			合計面積	214.0136020
			地積	214.01 m ²

13 宅地13				
NO	境界標種	Xn	Yn	Xn・(Yn+1-Yn-1)
YK32		-13734.742	-24765.435	274653.635774
YK31		-13723.843	-24765.599	-266132.763456
YK46		-13723.549	-24746.043	-271163.604691
284		-13729.610	-24745.840	-6054.758010
YK45		-13734.444	-24745.602	269126.430180
			合計	428.939797
			合計面積	214.4698985
			地積	214.46 m ²

14 宅地14				
NO	境界標種	Xn	Yn	Xn・(Yn+1-Yn-1)
YK33		-13745.841	-24765.269	260951.045544
YK32		-13734.742	-24765.435	-270121.170914
YK45		-13734.444	-24745.602	-273590.124480
285		-13736.205	-24745.515	8653.809150
HNS5		-13739.668	-24746.232	12860.329248
YK44		-13745.558	-24746.451	261674.187646
			合計	428.076194
			合計面積	214.0380970
			地積	214.03 m ²

15 宅地15				
NO	境界標種	Xn	Yn	Xn・(Yn+1-Yn-1)
YK34		-13757.439	-24765.095	252958.030893
YK33		-13745.841	-24765.269	-256277.459604
YK44		-13745.558	-24746.451	-252739.574946
YK43		-13757.165	-24746.882	256488.584260
			合計	429.580603
			合計面積	214.7903015
			地積	214.79 m ²

1 公園				
NO	境界標種	Xn	Yn	Xn・(Yn+1-Yn-1)
YK43		-13757.165	-24746.882	-247285.040875
P1		-13763.570	-24747.120	113632.033920
YK42		-13767.111	-24755.138	133582.278033
1220		-13763.064	-24756.823	118761.479256
1218		-13765.951	-24763.767	96072.572029
1217		-13763.648	-24763.802	16998.105280
1216		-13763.666	-24765.002	17796.420138
YK34		-13757.439	-24765.095	-249284.794680
			合計	273.053101
			合計面積	136.5265505
			地積	136.52 m ²

2 防火水槽				
NO	境界標種	Xn	Yn	Xn・(Yn+1-Yn-1)
1220		-13763.064	-24756.823	-118761.479256
YK42		-13767.111	-24755.138	7957.390158
2654-3		-13768.110	-24757.401	100465.898670
YK38		-13770.035	-24762.435	103688.363550
YK37		-13768.345	-24764.931	34765.071125
1219		-13766.447	-24764.960	-16024.144308
1218		-13765.951	-24763.767	-112013.543287
			合計	77.556652
			合計面積	38.7783260
			地積	38.77 m ²

3 ゴミ置場				
NO	境界標種	Xn	Yn	Xn・(Yn+1-Yn-1)
1217		-13763.648	-24763.802	-16998.105280
1218		-13765.951	-24763.767	15940.971258
1219		-13766.447	-24764.960	17001.562045
1216		-13763.666	-24765.002	-15938.325228
			合計	6.102795
			合計面積	3.0513975
			地積	3.05 m ²

4 新設道路1				
NO	境界標種	Xn	Yn	Xn・(Yn+1-Yn-1)
YK27		-13703.161	-24774.146	110063.789152
YK26		-13705.181	-24771.901	-33714.745260
YK25		-13719.489	-24771.686	-6242.367495
YK24		-13735.435	-24771.446	-6043.591400
YK23		-13748.683	-24771.246	-5485.724517
YK22		-13761.932	-24771.047	-4692.818812
YK21		-13771.347	-24770.905	22750.265244
YK20		-13773.786	-24772.699	-3016.459134
2654-2		-13773.190	-24770.686	-141368.022160
YK38		-13770.035	-24762.435	-79246.551425
YK37		-13768.345	-24764.931	34765.071125
1219		-13766.447	-24764.960	977.417737
1216		-13763.666	-24765.002	1858.094910
YK34		-13757.439	-24765.095	3673.236213
YK33		-13745.841	-24765.269	4673.585940
YK32		-13734.742	-24765.435	4532.464860
YK31		-13723.843	-24765.599	4515.144347
YK30		-13712.844	-24765.764	3976.724760
YK29		-13704.477	-24765.889	-25969.983915
YK28		-13702.232	-24763.869	113139.329624
			合計	-855.140206
			合計面積	427.5701030
			地積	427.57 m ²

1 新設道路2				
NO	境界標種	Xn	Yn	Xn・(Yn+1-Yn-1)
YK6		-13705.025	-24794.772	-49584.780450
YK5		-13707.118	-24796.949	55143.735714
YK4		-13721.344	-24798.795	51208.055800
YK9		-13735.874	-24800.681	36715.991202
YK13		-13741.940	-24801.468	17575.941260
YK12		-13750.895	-24801.960	17353.629490
YK16		-13764.909	-24802.730	17385.080067
YK19		-13773.885	-24803.223	-39448.406640
YK18		-13779.382	-24799.866	58286.785860
2652-6		-13780.018	-24807.453	134396.515554
P582		-13780.021	-24809.619	9852.715015
N27		-13753.602	-24808.168	-27245.885562
N26		-13742.501	-24807.638	-41873.400547
v5		-13722.856	-24805.121	-60763.920768
v4		-13708.356	-24803.210	-28773.839244
TD2		-13705.521	-24803.022	-36223.692003
273		-13705.549	-24800.567	-113070.779250
			合計	933.745506
			合計面積	466.8727530
			地積	466.87 m ²

所在	合志市野々島字沖野 地内			検印
図面名称	宅地、公共施設求積図②			
申請者名				図面番号
作成日	2023年8月01日	縮尺	1 : 400	
作成者				